

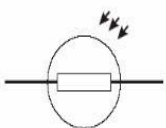
Comprometidos com as políticas ambientais pautadas no manejo florestal, utilizamos como matéria-prima principal a madeira.

Priorizamos projetos sustentáveis (iluminação natural, energia solar e reaproveitamento de águas de chuvas), de tal forma a minimizar o impacto ao meio-ambiente e proporcionar economia na operação de sua residência.



MADEIRA

Toda madeira utilizada tem origem em projetos sustentáveis, fiscalizados e aprovados pelo IBAMA



ILUMINAÇÃO NATURAL



ENERGIA SOLAR



REAPROVEITAMENTO DE ÁGUAS DE CHUVAS



CONTATO:

(21) 2642-5126
(21) 99532-9302
(21) 98898-9302

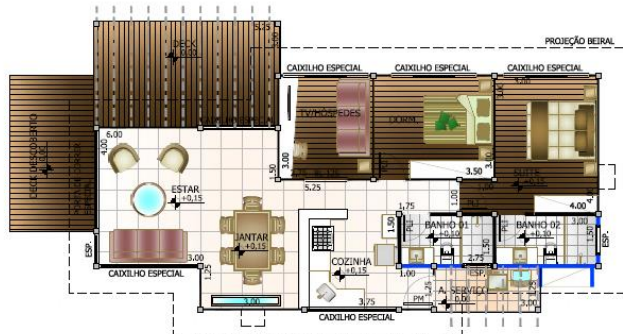
www.homeprojetos.com.br
home@homeprojetos.com.br

Av. Rotariana, 400
Soberbo - Teresópolis / RJ

O QUE OFERECEMOS?

A HOME oferece soluções personalizadas de acordo com suas necessidades, levando em consideração características do terreno (insolação, topografia e visuais), atendendo particularidades no uso dos espaços e aliando os sistemas construtivos em madeira aos materiais adequados a cada projeto.

Harmonia, conforto e qualidade sem sobrecarga no custo total.



PLANTA



PERSPECTIVA



BOA PARA O PLANETA
A madeira é o único material capaz de absorver dióxido de carbono (CO₂)



140 kg
DE CO₂ EMITIDOS
A CADA M³ DE
CONCRETO PRODUZIDO



900 kg
DE CO₂ ARMAZENADOS
A CADA M³ DE
TORAS CORTADAS

ELA PRENDE O VILÃO
Lançado na atmosfera pela combustão de substâncias fósseis, o CO₂ configura o principal gás do efeito estufa e contribui para o aquecimento global. A árvore o armazena na fotossíntese e só o libera caso apodreça ou queime



MADEIRA

Natural, belo e aconchegante. São muitos os atributos que fazem deste nobre material um dos preferidos para uso em diversos tipos de projetos. Mas suas vantagens vão além. A versatilidade e as múltiplas possibilidades de aplicações permitem obras rápidas e de qualidade, feitas para durar anos.

A madeira alcança excelência do piso à estrutura, servindo às várias etapas da construção e garantindo alta durabilidade e facilidade de manutenção, além de excelente isolamento térmico e acústico.

Seja no esqueleto da casa, seja no acabamento, a madeira proporciona uma obra ágil e limpa, pois as peças chegam prontas ao canteiro de obras.